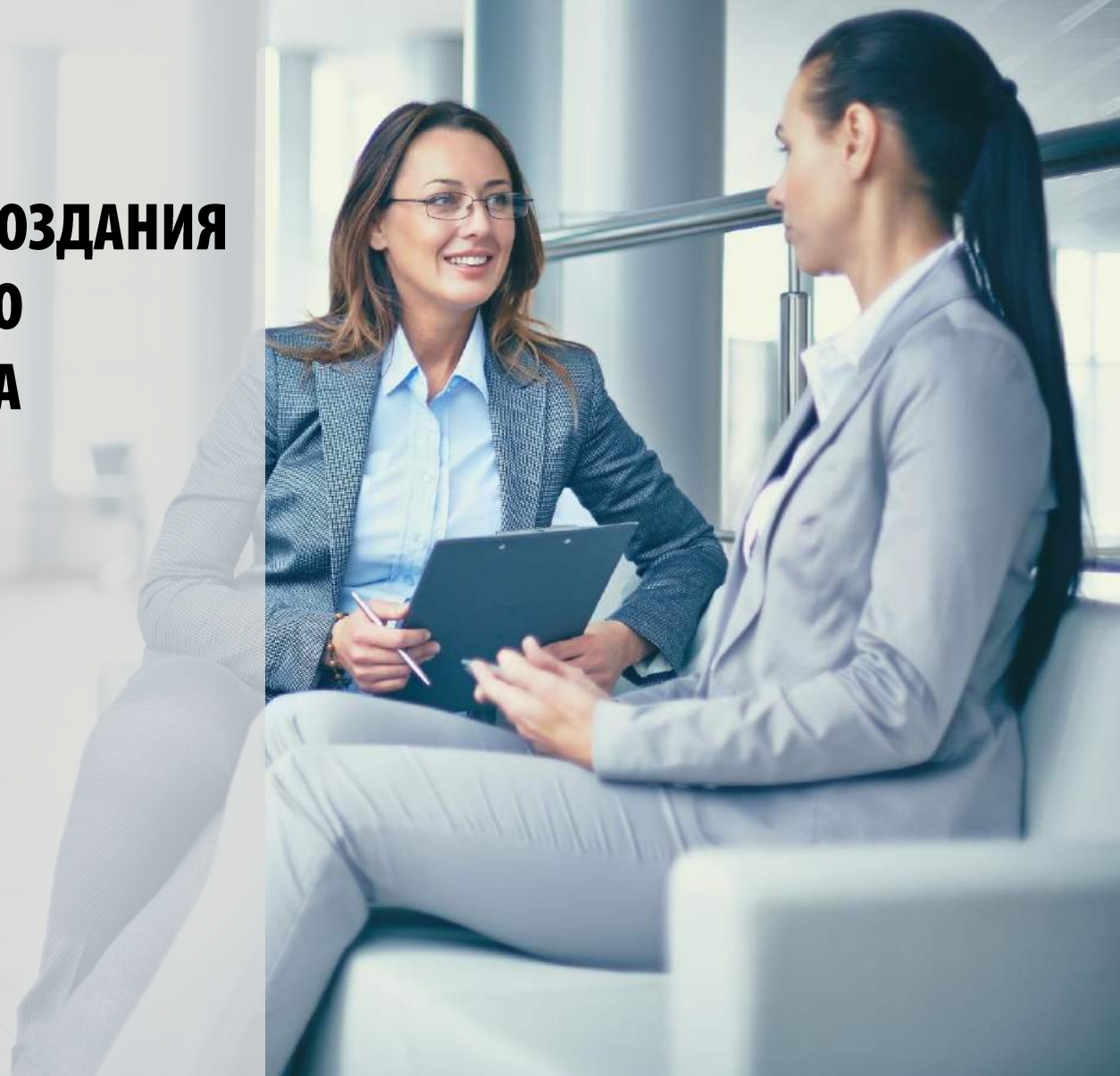


**ПЛАТФОРМА ДЛЯ СОЗДАНИЯ  
ИНВЕСТИЦИОННОГО  
ИНТЕРНЕТ-ПОРТАЛА  
РЕГИОНА**



# НАЗНАЧЕНИЕ ИНВЕСТИЦИОННОГО ПОРТАЛА

СОЗДАНИЕ СПЕЦИАЛИЗИРОВАННОГО ИНТЕРНЕТ-РЕСУРСА ДЛЯ ПРЕДОСТАВЛЕНИЯ АКТУАЛЬНОЙ ИНФОРМАЦИИ ОБ ИНВЕСТИЦИОННОМ ПОТЕНЦИАЛЕ РЕГИОНА, МЕХАНИЗМАХ ПОДДЕРЖКИ ИНВЕСТИЦИОННОЙ ДЕЯТЕЛЬНОСТИ, НОРМАТИВНО-ПРАВОВОЙ БАЗЕ В СФЕРЕ ИНВЕСТИЦИЙ, А ТАКЖЕ ДЛЯ ОБЕСПЕЧЕНИЯ УДОБНОЙ И ПРОДУКТИВНОЙ КОММУНИКАЦИИ УЧАСТНИКОВ ИНВЕСТИЦИОННОЙ ДЕЯТЕЛЬНОСТИ

## **ЗАДАЧИ:**

- Наглядное представление инвестиционных возможностей региона, инвестиционной инфраструктуры.
- Представление инвестиционной стратегии.
- Публикация проработанных инвестиционных предложений.
- Информирование о предоставляемых льготах и преференциях с учетом потребностей инвесторов, предпринимателей.
- Представление мер, направленных на развитие и популяризацию малого и среднего предпринимательства.
- Обеспечение сбора и оперативного рассмотрения обращений инвесторов, предпринимателей.

# СУЩЕСТВУЮЩИЕ ТИПОВЫЕ РЕШЕНИЯ



САЙТЫ  
СПЕЦИАЛИЗИРОВАННЫХ  
ОРГАНИЗАЦИЙ ПО РАБОТЕ С  
ИНВЕСТИЦИЯМИ



ПОРТАЛЫ ПОДДЕРЖКИ  
МСП



САЙТЫ АДМИНИСТРАЦИЙ,  
ДЕПАРТАМЕНТОВ, ОРГАНОВ  
ИСПОЛНИТЕЛЬНОЙ ВЛАСТИ

## НЕДОСТАТКИ:

- Таргетирование контента на получателя инвестиции, а не на инвестора
- Отсутствие инструмента геоинформационного анализа доступных для инвестирования объектов и инфраструктуры (интерактивная карта)
- Неадаптированность под мобильные устройства (56% пользователей Интернет)
- Отсутствие версий ресурса на иностранных языках
- Недостаточная поисковая оптимизация страниц и низкая релевантность запросам потенциальных инвесторов
- Неактуальность контента

# ЦЕННОСТЬ ИНВЕСТИЦИОННОГО ПОРТАЛА

«Инвестиционный портал является своего рода визитной карточкой территории, ее лицом. Его основная задача — эффективно представлять регион инвесторам: демонстрировать в наглядной форме информацию о территории, об экономическом потенциале, его конкурентных преимуществах, обеспечивать прозрачность деятельности и демонстрировать лояльность и заинтересованность региональных властей в привлечении инвесторов, отражать истории успеха».



Аналитический отчет Агентства Стратегических Инициатив по продвижению новых проектов:  
«Инвестиционный портал: следование моде или эффективный механизм привлечения инвестиций»

# ВАРИАНТ СТРУКТУРЫ ИНВЕСТИЦИОННОГО ПОРТАЛА

## ГЛАВНОЕ МЕНЮ (меню 1-го уровня)

### О РЕГИОНЕ

Инвестиционная привлекательность  
Инвестиционная политика  
Экономический обзор  
Структура органов власти  
Истории успеха

### ИНФРАСТРУКТУРА

Площадки  
Проекты  
Земельные участки  
Недвижимость

### РАЗВИТИЕ БИЗНЕСА

Институты поддержки бизнеса  
Документы  
Меры поддержки и льготы  
Бизнес-навигатор МСП

### ГОСПОДДЕРЖКА

Единое окно по работе с инвесторами  
Меры господдержки  
Налоговые льготы  
Государственно-частное партнерство

### ИНВЕСТОРУ

Законодательство  
Документы  
Путеводитель  
Программы

### НОВОСТИ

Новости  
Выставки  
Мероприятия

### КОНТАКТЫ

## ИНФОРМАЦИОННЫЕ БЛОКИ

### НОВОСТИ

инвестиционной политики региона

### МЕРОПРИЯТИЯ

администрации региона и партнеров

### БЛИЖАЙШИЕ СОБЫТИЯ

### АНОНСЫ

мероприятий, событий, аукционов и тд.

## ДОПОЛНИТЕЛЬНЫЕ БЛОКИ

ТОРГИ, АУКЦИОНЫ

ОНЛАЙН-СЕРВИСЫ

ИНТЕРАКТИВНАЯ КАРТА

ЛИЧНЫЙ КАБИНЕТ



# О РЕГИОНЕ

СРЕДНЕМЕСЯЧНЫЕ ДЕНЕЖНЫЕ ДОХОДЫ НА ДУШУ НАСЕЛЕНИЯ, Р.

22802      26236      30061



2012      2013      2014

СРЕДНЕМЕСЯЧНАЯ ОПЛАТА ТРУДА РАБОТНИКОВ, Р.

23960      26977      29752



2012      2013      2014

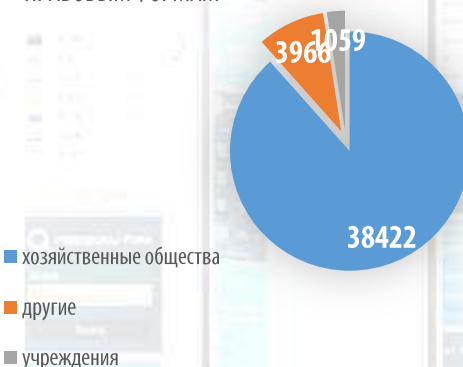
ПУБЛИКАЦИЯ ДАННЫХ О СОЦИАЛЬНО-ЭКОНОМИЧЕСКОМ СОСТОЯНИИ, ИНВЕСТИЦИОННОЙ СТРАТЕГИИ И ПЛАНАХ РАЗВИТИЯ ИНФРАСТРУКТУРЫ, ОТРАЖАЮЩИХ ИНВЕСТИЦИОННУЮ ПРИВЛЕКАТЕЛЬНОСТЬ РЕГИОНА

ЧИСЛЕННОСТЬ ЗАРЕГИСТРИРОВАННЫХ ПРЕДПРИЯТИЙ

ПО ОТРАСЛЯМ



ПО ОРГАНИЗАЦИОННО-ПРАВОВЫМ ФОРМАМ



**112,8%**

**ИНДЕКС ПРОМЫШЛЕННОГО ПРОИЗВОДСТВА**

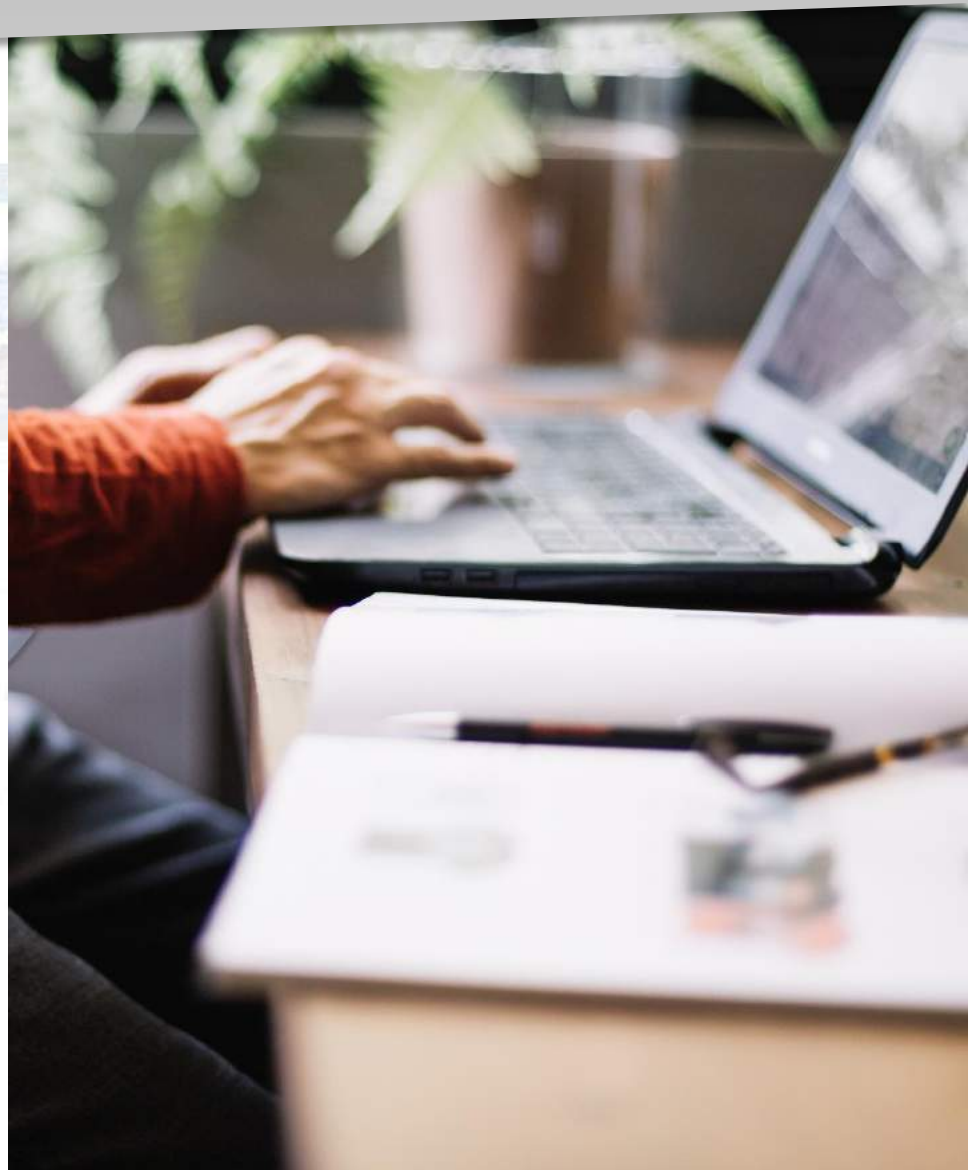
**108,9%**

**ИНДЕКС ПОТРЕБИТЕЛЬСКИХ ЦЕН НА ТОВАРЫ И УСЛУГИ**

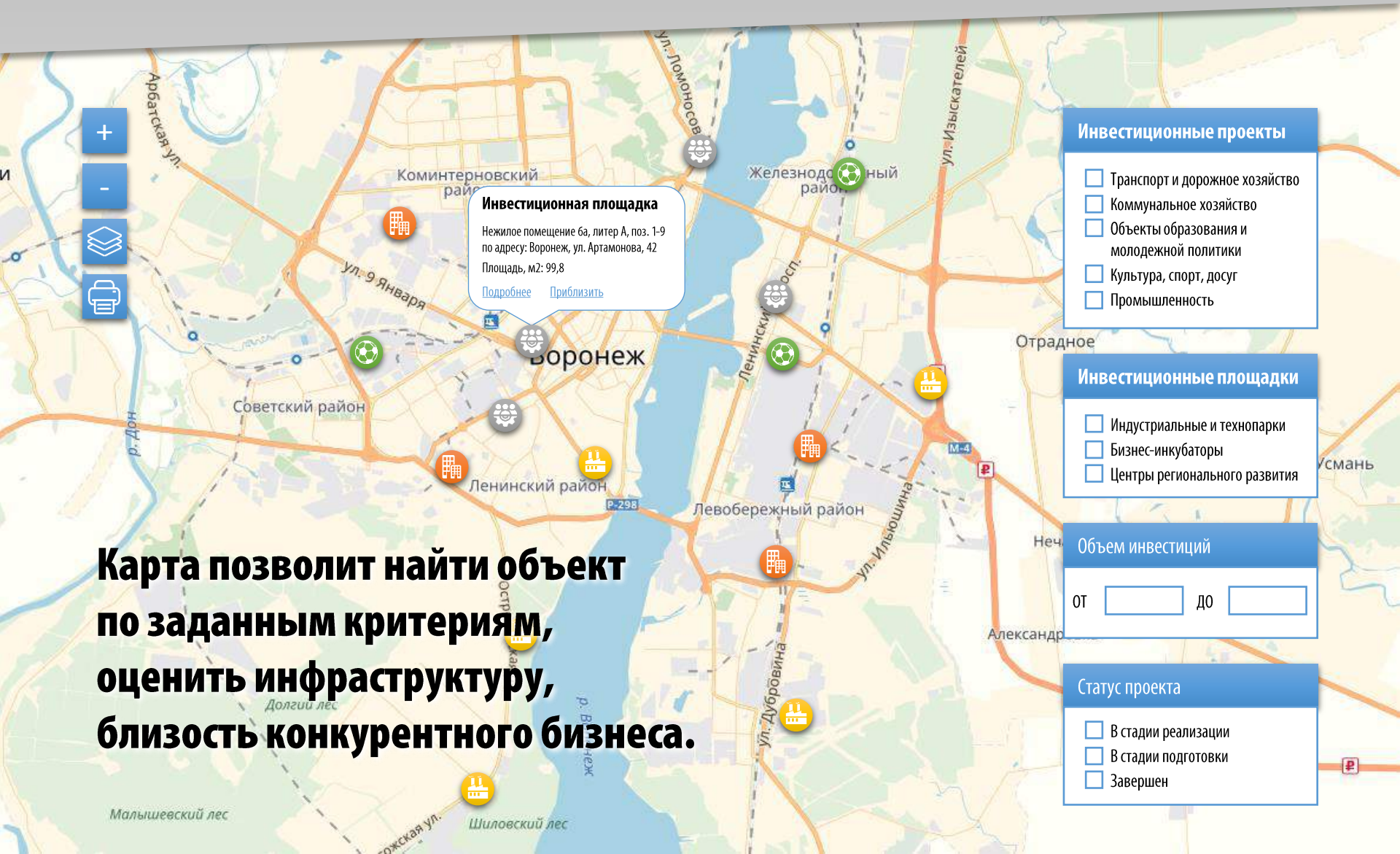
# ИНФРАСТРУКТУРА

СЕРВИС ВЕДЕНИЯ СОТРУДНИКАМИ АДМИНИСТРАЦИИ БАЗ ДАННЫХ И ПРЕДОСТАВЛЕНИЯ ПОЛЬЗОВАТЕЛЯМ ПОРТАЛА АКТУАЛЬНОЙ ИНФОРМАЦИИ ИЗ НИХ О СЛЕДУЮЩИХ ОБЪЕКТАХ УЧЕТА:

- Инвестиционные площадки;
- Инвестиционные проекты;
- Земельные участки;
- Недвижимость.



# ИНВЕСТИЦИОННАЯ КАРТА



## Инвестиционная площадка

Нежилое помещение ба, литер А, поз. 1-9  
по адресу: Воронеж, ул. Артамонова, 42  
Площадь, м2: 99,8

[Подробнее](#) [Приблизить](#)

## Инвестиционные проекты

- Транспорт и дорожное хозяйство
- Коммунальное хозяйство
- Объекты образования и молодежной политики
- Культура, спорт, досуг
- Промышленность

## Инвестиционные площадки

- Индустриальные и технопарки
- Бизнес-инкубаторы
- Центры регионального развития

## Объем инвестиций

от  до

## Статус проекта

- В стадии реализации
- В стадии подготовки
- Завершен

**Карта позволит найти объект по заданным критериям, оценить инфраструктуру, близость конкурентного бизнеса.**



# РАЗВИТИЕ БИЗНЕСА

ПУБЛИКАЦИЯ ИНФОРМАЦИИ ДЛЯ  
ПРЕДПРИНИМАТЕЛЕЙ, СОЗДАЮЩИХ И  
РАЗВИВАЮЩИХ БИЗНЕС В РЕГИОНЕ:

- О мерах и институтах поддержки бизнеса;
- О доступных площадках для производства и ведения бизнеса;
- О проектах, доступных для вложения инвестиций;
- О суммах налогов и параметрах займов.



# ГОСПОДДЕРЖКА

ПУБЛИКАЦИЯ ИНФОРМАЦИИ О МЕРАХ ПОДДЕРЖКИ, ДЕЙСТВУЮЩИХ В РЕГИОНЕ, РЕГЛАМЕНТАХ ОБРАЩЕНИЯ И ПОРЯДКАХ ПРЕДОСТАВЛЕНИЯ МЕР ПОДДЕРЖКИ. СЕРВИС ПОДБОРА МЕР ГОСУДАРСТВЕННОЙ ПОДДЕРЖКИ, ПОДХОДЯЩИХ КОНКРЕТНОМУ НАПРАВЛЕНИЮ БИЗНЕСА.

- Сопровождение инвестиционных проектов по принципу «одного окна»;
- Финансовая поддержка;
- Имущественная поддержка;
- Государственно-частное партнерство;
- Информационно-консультативные и образовательные услуги.



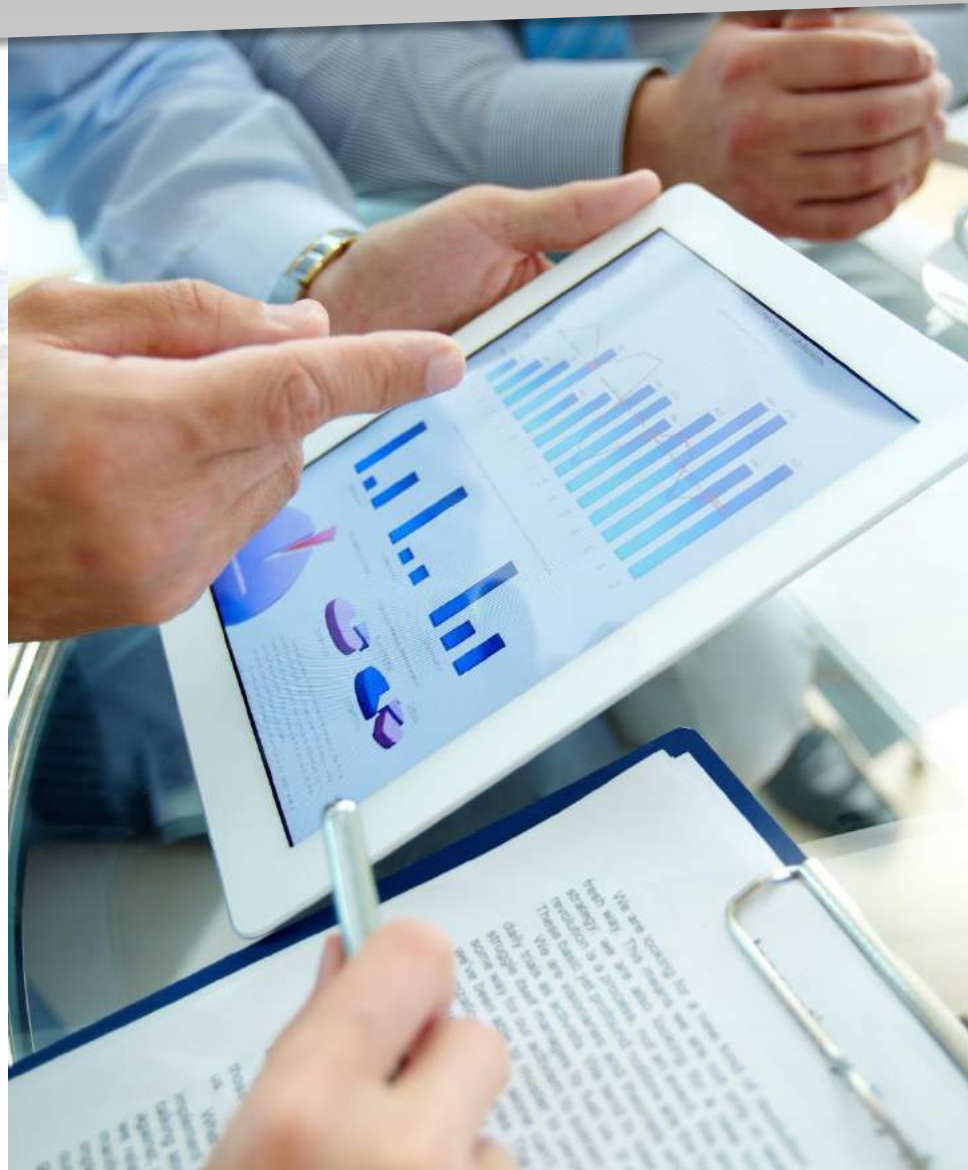
# ИНВЕТОРУ

## ПРЕДОСТАВЛЕНИЕ ПОЛНОЙ ИНФОРМАЦИИ О ВОЗМОЖНОСТЯХ И ВЫГОДАХ ВЕДЕНИЯ ИНВЕСТИЦИОННОЙ ДЕЯТЕЛЬНОСТИ В РЕГИОНЕ:

- Законодательная база;
- Меры государственной и муниципальной поддержки;
- Инвестиционные площадки;
- Необходимая транспортная, энергетическая, социальная, инженерная, коммунальная и телекоммуникационная инфраструктура;
- Инфраструктура поддержки бизнеса (органы исполнительной власти, институты развития, инновационная инфраструктура).

А также обеспечение коммуникаций, в том числе:

- Канал прямых обращений инвесторов на горячую линию;
- Возможность подачи заявок по инвестиционным проектам в электронном виде.





# НОВОСТИ

АКТУАЛЬНЫЕ НОВОСТИ ОБ ИНВЕСТИЦИОННОЙ ДЕЯТЕЛЬНОСТИ В РЕГИОНЕ С СЕРВИСОМ РАССЫЛКИ ПОЛЬЗОВАТЕЛЯМ НОВОСТЕЙ ПО ИНТЕРЕСУЮЩЕЙ ИХ ТЕМАТИКЕ.

- Новостная лента;
- Анонсы событий (мероприятий);
- Архив новостей.





# ЛИЧНЫЙ КАБИНЕТ

ЛИЧНЫЙ КАБИНЕТ ПОЗВОЛИТ АВТОМАТИЗИРОВАТЬ И ЗАФИКСИРОВАТЬ ВЗАИМОДЕЙСТВИЕ МЕЖДУ ВСЕМИ УЧАСТНИКАМИ ИНВЕСТИЦИОННОГО ПРОЦЕССА. ФУНКЦИОНАЛЬНЫЕ ВОЗМОЖНОСТИ ЛИЧНОГО КАБИНЕТА ЗАВИСЯТ ОТ ВЫПОЛНЯЕМОЙ В ПРОЦЕССЕ РОЛИ ПОЛЬЗОВАТЕЛЯ, НАПРИМЕР:

- Создание, просмотр или отклик по обращению;
- Подписка и просмотр ленты новостей;
- Просмотр изменения статуса проекта;
- Контроль исполнения регламента по сопровождению инвестиционного проекта.



# ОНЛАЙН СЕРВИСЫ

ИНТЕРАКТИВНЫЕ ИНСТРУМЕНТЫ АНАЛИЗА И ПРИНЯТИЯ УПРАВЛЕНЧЕСКИХ РЕШЕНИЙ ДЛЯ УЧАСТНИКОВ ИНВЕСТИЦИОННОЙ ДЕЯТЕЛЬНОСТИ



ИНТЕРАКТИВНАЯ  
КАРТА ОБЪЕКТОВ



НАЛОГОВЫЙ  
КАЛЬКУЛЯТОР



КАЛЬКУЛЯТОР  
ЗАЙМОВ



ПРЕДЛОЖИТЬ  
ПРОЕКТ



ЗАДАТЬ ВОПРОС  
ГОРЯЧАЯ ЛИНИЯ



БЛИЖАЙШИЙ  
АУКЦИОН



ОПРОСЫ



ПОДПИСКА  
НА НОВОСТИ

# КОММУНИКАЦИИ

ВНЕДРЕНИЕ ИНВЕСТИЦИОННОГО ПОРТАЛА ОБЕСПЕЧИТ НОВЫЙ И УДОБНЫЙ СПОСОБ КОММУНИКАЦИИ УЧАСТНИКОВ БИЗНЕСА (ПРЕДПРИНИМАТЕЛЯМИ, ИНВЕСТОРАМИ) И ОРГАНОВ ВЛАСТИ:

- Электронная подача заявки со стороны инвестора о намерении реализовать инвестиционный проект;
- подача документов для получения мер государственной поддержки;
- Прямое обращение в органы государственной власти (горячая линия).



# МУЛЬТИЯЗЫЧНОСТЬ

ВОЗМОЖНОСТЬ ВЕДЕНИЯ КОНТЕНТА ПОРТАЛА  
НА РАЗНЫХ ЯЗЫКАХ.

- Рост цитируемости материалов портала и повышение позиций в поисковой выдаче;
- Привлечение иностранных инвесторов к сотрудничеству;
- Постоянный рост числа иностранных посетителей.





# ПОДДЕРЖКА МОБИЛЬНЫХ УСТРОЙСТВ

АДАПТИВНАЯ ВЕРСИЯ ИНВЕСТИЦИОННОГО ПОРТАЛА ДАЕТ ВОЗМОЖНОСТЬ ПРОСМОТРА КОНТЕНТА НА ВСЕХ ТИПАХ МОБИЛЬНЫХ УСТРОЙСТВ, ЧТО ОБЕСПЕЧИВАЕТ УДОБСТВО ПРИМЕНЕНИЯ И ПОПУЛЯРИЗАЦИЮ ИНФОРМАЦИОННОГО РЕСУРСА.

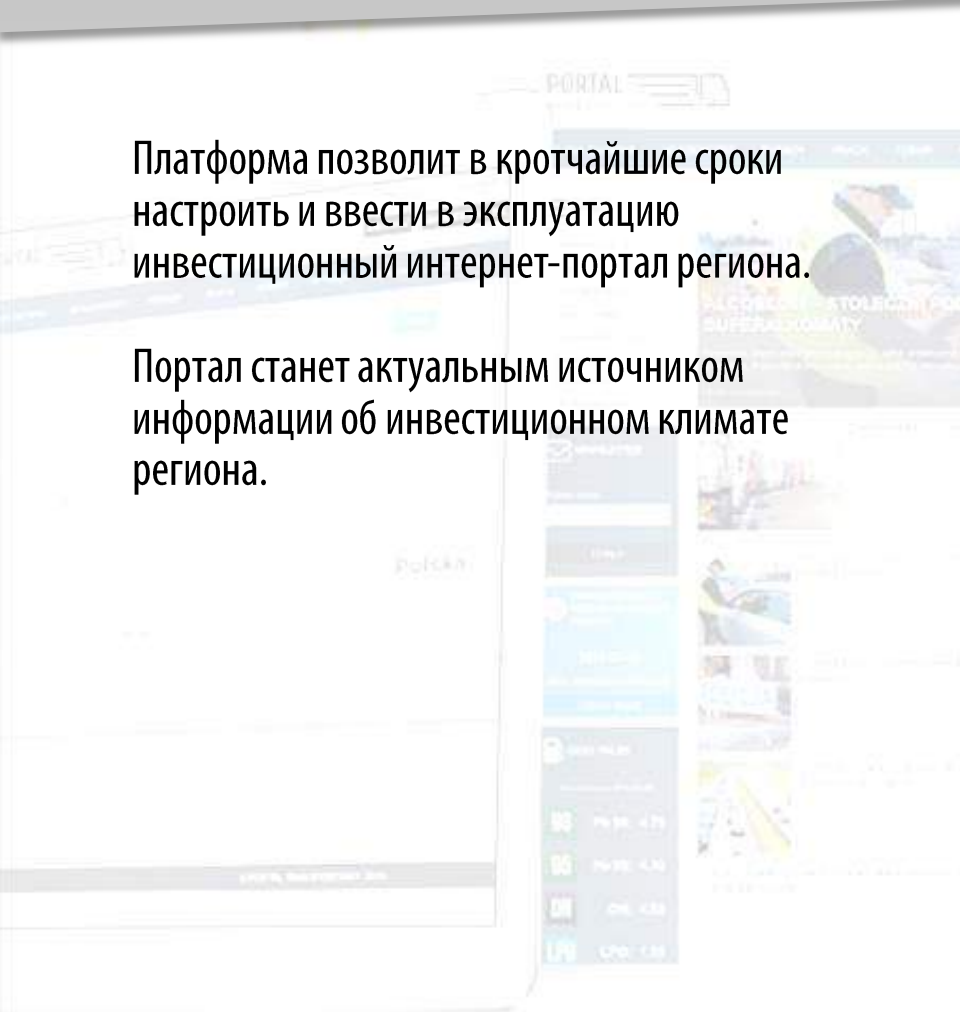
ПОЛЬЗОВАТЕЛЬ В ЛЮБОМ МЕСТЕ МОЖЕТ ПОЛУЧИТЬ ДОСТУП К АКТУАЛЬНОЙ ИНФОРМАЦИИ О НОВОСТЯХ И МЕРОПРИЯТИЯ, ПРОВОДИМЫХ В РАМКАХ ИНВЕСТИЦИОННОЙ ДЕЯТЕЛЬНОСТИ, НОРМАТИВНО-ПРАВОВОЙ БАЗЕ, ВОСПОЛЬЗОВАТЬСЯ ОНЛАЙН СЕРВИСАМИ ПОРТАЛА.



# ИТОГИ

Платформа позволит в кратчайшие сроки настроить и ввести в эксплуатацию инвестиционный интернет-портал региона.

Портал станет актуальным источником информации об инвестиционном климате региона.



# КОНТАКТЫ



ООО «САФИБ»



<https://safib.ru>



Россия, 394006, г. Воронеж,  
ул. 20-летия Октября, д. 103, оф.430



+7 (473) 239-96-92



[office@safib.ru](mailto:office@safib.ru)

